



TECHNISCHE DATEN

LÄNGE ÜBER ALLES 14.94 m / 49' 0"

LÄNGE RUMPF 13.95 m / 45' 9"

LÄNGE WL 12.90 m / 42' 4"

BREITE 4.35 m / 14' 3"

TIEFGANG

Standard 2.25 m / 7' 5"

Competition 2.58 m / 8' 6"

L-Kiel, tief 2.48 m / 8' 2"

Kurzkiel 1.85 m / 7' 1"

BALLAST

Standard 3.50 t / 7,716 lbs

Competition 3.15 t / 6,944 lbs

L-Kiel, tief 3.35 t / 7,385 lbs

Kurzkiel 3.85 t / 8,488 lbs

VERDRÄNGUNG

Standard 11.50 t / 25,353 lbs

Competition 11.20 t / 24,691 lbs

L-Kiel, tief 11.40 t / 25,132 lbs

Kurzkiel 11.90 t / 26,235 lbs

MOTOR

Diesel 57 PS / hp

FRISCHWSSERTANK ca. 450 l/119.00 gal

KRAFTSTOFFTANK ca. 210 l/55.00 gal

MAST ÜBER WL

Standard 21.23 m / 69' 8"

Competition 22.20 m / 72' 1"

SEGELFLÄCHE GESAMT

Standard 116.73 m² / 1,256 sq ft

Competition 126.79 m² / 1,365 sq ft

GROBSEGEL

Standard 64.10 m² / 690 sq ft

Competition 70.52 m² / 759 sq ft

ROLLFOCK 105%

Standard 52.63 m² / 567 sq ft

Competition 56.27 m² / 606 sq ft

SPINNAKER

Competition 150.00 m² / 1,615 sq ft

GENNAKER

Standard 185.38 m² / 1,995 sq ft

Competition 214.00 m² / 2,303 sq ft

FREERIDE

Standard 120.38 m² / 1,296 sq ft

Competition 128.50 m² / 1,383 sq ft

MAST

Standard I 18.10 m / 59' 5"

J 5.50 m / 18' 1"

P 17.68 m / 58' 0"

E 6.25 m / 20' 6"

Competition I 18.90 m / 62' 0"

J 5.50 m / 18' 1"

P 18.70 m / 61' 4"

E 6.55 m / 21' 6"

CE - ZERTIFIKAT

Klasse A

DESIGN

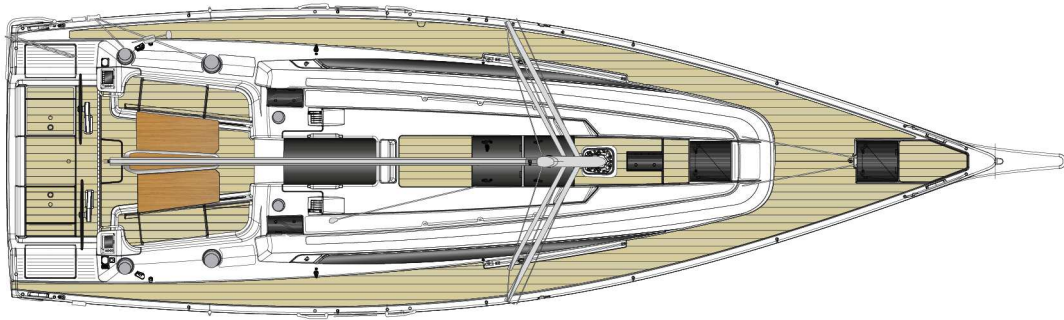
judel/vrollijk & co.

INTERIEUR

Dehler

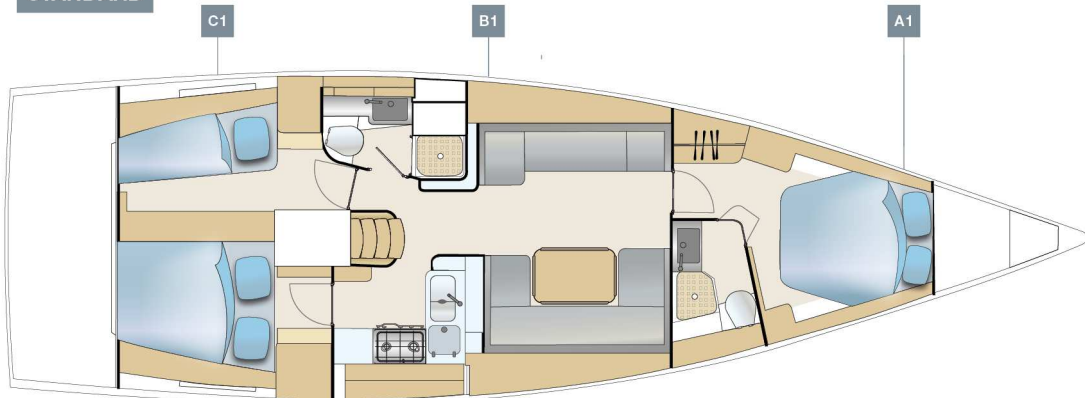
Sämtliche Angaben und Preise sind vorläufig und können jederzeit ohne Ankündigung geändert werden.
Alle Angaben ohne Gewähr. Gültig ab 2022.04.13.

DECK LAYOUT

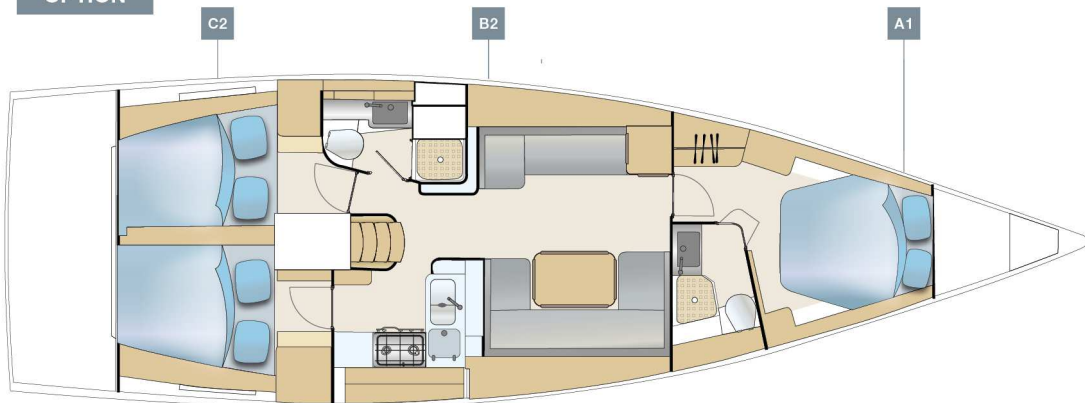


INTERIOR LAYOUT

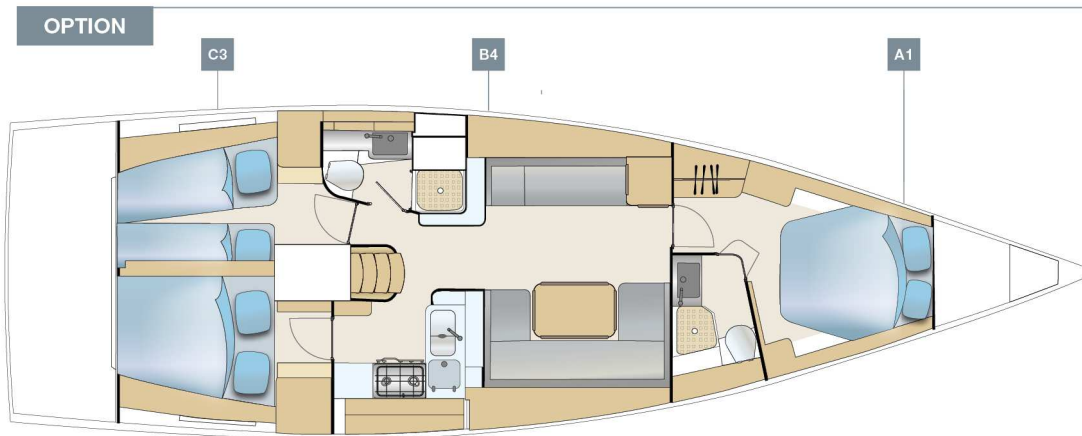
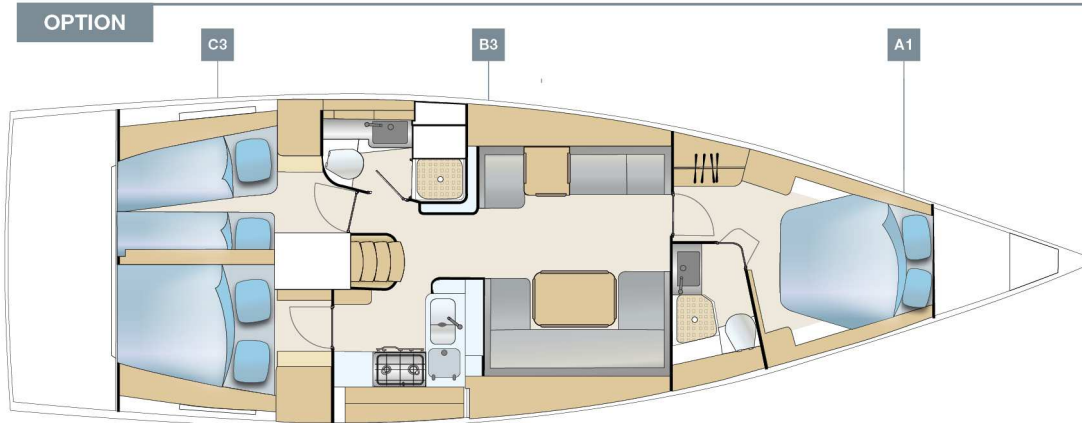
STANDARD



OPTION



INTERIOR LAYOUT



RUMPF

- 6 Rumpffenster (3 je Seite)
- GFK-Rumpf, isophthalisches Gelcoat, Farbe: Signal White (RAL 9003), erste Lage Vinylesterharz mit PVC-Schaumkern, gebaut im Vakuuminfusionsverfahren GFK-Rumpf, isophthalisches Gelcoat, Farbe: Signal White (RAL 9003), erste Lage Vinylesterharz und Kern Sandwich Laminat
- Wasserpass und Rumpfstreifen, isophthalisches Gelcoat, Farbe: Dark Blue (RAL 5004)

KIEL

- L-Kiel, Gusseisen, Tiefgang: 2,25 m
- GFK-Ruder mit seewasserbeständiger Aluminiumwelle und selbstausrichtenden Lagern

LAYOUT

- A1: Eignerkabine mit "Queen size" Doppelbett, Stauraum und einer Nasszelle mit separater Duschkabine
- B1: Salon mit L-Pantry, Essbereich an Stb, langem Sofa und Nasszelle mit separater Dusche an Bb
- C1: 2 Achterkabinen: Einzelbett mit Schrank und Stauraum an Bb und Doppelbett mit Schrank und Stauraum an Stb
- 3-Flammen Gasherd mit Ofen, Abfalleimer, 12 V Kühlschrank ca. 130 l, Doppelwaschbecken in Edelstahl mit Mischbatterie
- Möbel in hochwertigem Bootsbausperrholz, Satin Varnish
- Dehler Niedergangsschließsystem
- Salontisch, klappbar mit Staufach
- Arbeitsplatte in Pantry, Off White
- Indirekte Beleuchtung im Salon
- SLS - Scenario Licht System - Touch Screen Controller und Dimmer in Salon und Eignerkabine

HOLZ

- Möbel - Mahogany
- Fußboden - Australian Acacia

POLSTER

- Matratzen für alle Betten
- Polster - Baltic, Farbe: creme
- Polster - Keder (Farbauswahl)

DECK

- GFK-Deck, isophthalisches Gelcoat, Farbe: Signal White (RAL 9003), erste Lage Vinylesterharz mit Balsa-Sandwich-Kern. Backskisten, Backskisten achtern an Bb und Stb, Ankerkasten im Bugbereich.
- Cockpitboden, Gelcoatfarbe: Signal White (RAL 9003)
- Teak auf dem Decksaufbau
- Teak auf den Cockpitbänken
- Doppelsteueranlage mit Notpinne
- 2 Edelstahl-Steuerräder mit Lederbezug
- Bug- und Heckkorb, Edelstahl
- Reling, mit Stützen und Edelstahldraht
- Fallen und Strecker mit Umlenkern und Stoppern auf dem Aufbau, 4 versenkbare Klampen, Handläufe auf dem Aufbau
- 2 LEWMAR 50 Race Fallwischen, manuell

- 2 LEWMAR 50 Race Schotwischen, manuell
- 2 LEWMAR 50 Race Großschotwischen, manuell
- Badeleiter
- Scheuerleiste, Aluminium
- LED hinterleuchtetes Designelement am Decksaufbau
- Fußstützen für Steuermann, klappbar
- Elektrische Ankerwinde mit Sicherungsautomat
- Komposit-Bugsprit mit integriertem Ankerbeschlag
- Genuaschienen, inkl. Wagen, vom Cockpit aus verstellbar
- German Mainsheet-System mit verstellbarem Traveller
- 6 Decksluken - zum Öffnen, Luke für Ankerkasten
- 8 Aufbaufenster - zum Öffnen, Luken zum Öffnen im Cockpit für Achterkabinen

RIGG & SEGEL

- Rigg, Aluminium eloxiert, Mastfuß auf Kiel inkl.: Dyform Wanten, laufendem Gut, Baumniederholer, manuelle Flatdeck-Rollanlage für das Vorsegel, "Dehler Quick Reefing System", hydraulischem Achterstagspanner
- QUANTUM AC5 Performance Segel - durchgelattet, triradial, Groß- und Vorsegel
- Dyneema-Fallen für Groß- und Vorsegel

NAVIGATIONSINSTRUMENTE

- 2 beleuchtete Kompass an den Steuersäulen
- Navigationsbeleuchtung - LED

ANTRIEB

- Kraftstofftank, ca. 210 l
- Motor (Diesel, ca. 57 PS) - Saildrive, 3-Blatt Faltpropeller

AUSRÜSTUNG

- 12 V und 230 V elektrisches System mit Hauptpanel, 12 V und 230 V Steckdose und 230 V Landstromanschluss
- AGM Batteriepaket - Kapazität: Startbatterie: 1 x 90 Ah, Servicebatterie: 1 x 160 Ah
- Länderversion: EU / AUS
- Batterie-Ladegerät 35 A
- Manuelle Toilette mit Seewasserspülung - Kabinenlayout B
- Manuelle Toilette mit Seewasserspülung - Kabinenlayout A
- Dusche im Cockpit, Warm-/Kaltwasser
- LPG Gassystem, Staufach für 1 Flasche
- Manuelle und elektrische Bilgenpumpe
- Schwarzwassersystem (ca. 85 l) mit Decksabsaugung und Borddurchlass für Nasszelle achtern, ca. 35 l in vordere Nasszelle
- Frischwassersystem mit elektrischer Pumpe und 20 l Warmwasser, erhitzt auch durch Hauptmaschine
- Frischwassertank, ca. 450 l

TRANSPORT & VERSCHIFFUNG

- CE - Zertifikat Kat. A
- Eignerhandbuch
- EC - Typenprüfzertifikat